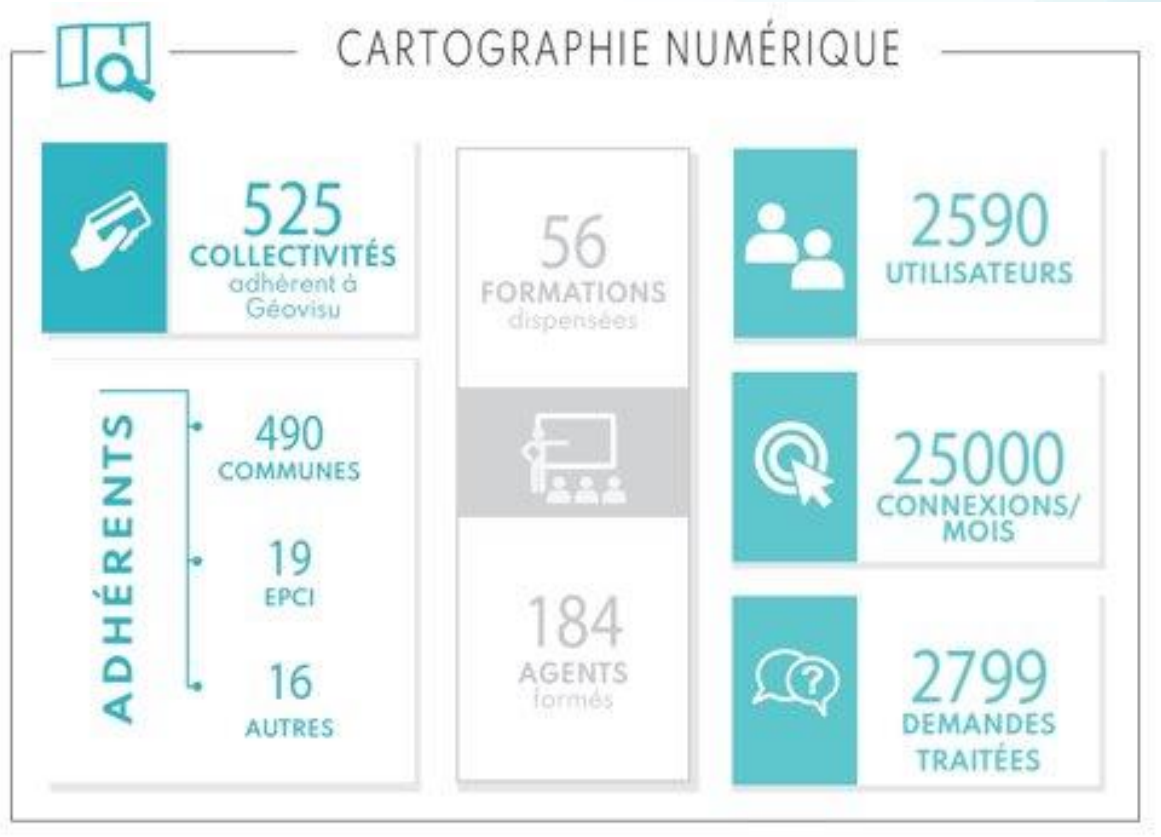




Un outil pour la définition des zones d'accélération des EnR



Légende

PPR Inondation - ATLAS (infos)

- Aléa faible
- Aléa faible
- Aléa moyen
- Aléa fort

Environnement et paysages

Natura 2000, zones spéciales de conservation (infos)

- Directive habitat

ZNIEFF type 1 (infos)

- ZNIEFF 1

ZNIEFF type 2 (infos)

- ZNIEFF 2

Zone de protection (infos)

- Zone de protection

Arrêtés Préfectoraux de Protection de Biotope (infos)

- APPB

Installations (surface) Classées pour la Protection de l'Environnement (infos)

- ICPE (surface)

Parc Naturel Régional (infos)

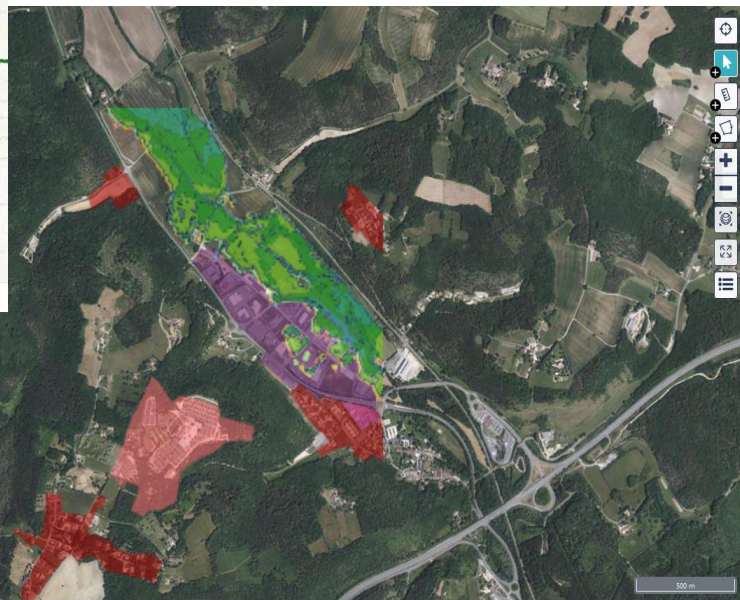
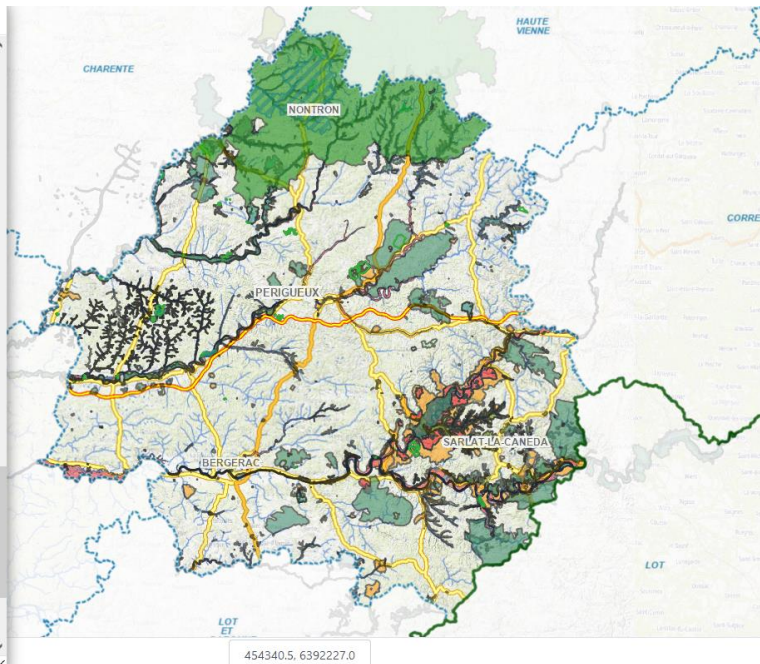
- PNR

Forêts gérées par l'ONF - (infos)

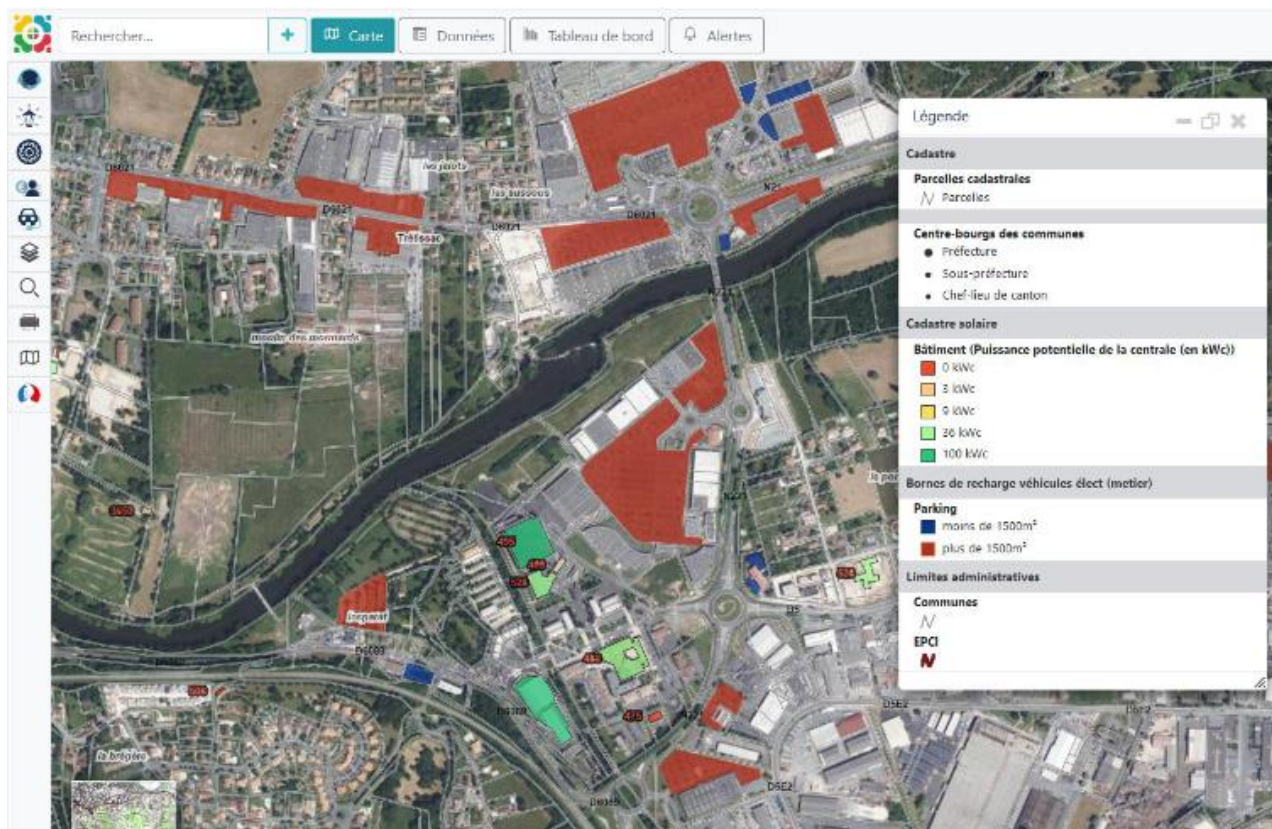
- Forêts gérées par l'ONF

CEN Aquitaine - inventaire des zones humides

- 2 - Milieux aquatiques non marins
- 3 - Landes, fruticées et prairies
- 4 - Forêts



Cartographie Cadastre solaire SDE24



PROJET DE DEVELOPPEMENT

The image shows a screenshot of a GIS application interface. At the top, a teal banner contains the text "PROJET DE DEVELOPPEMENT". Below this, the software interface is visible, featuring a search bar with "Rechercher...", a "Carte" button, and a "Données" button. A sidebar on the left includes a "Raccourcis ENR" section and a "Création" section with two options: "Créer un ENR (surface)" and "Créer un ENR (point)". The main area displays a satellite map of a city with a red polygon highlighting a specific area. A mouse cursor is positioned over the map. The bottom of the interface shows a scale bar (1/1000), a coordinate field (520803.1, 6456130.7), and a 50 m scale indicator.

ETAPES DE LA MISE EN OEUVRE

01



Définition des données nécessaires et de leur source

Développement d'un outil dédié avec visualisation des données et fonctionnalités de saisie



02

Création des supports & formation

03



Module Grand Public



04

ACCOMPAGNEMENT

DDT 24



Accompagnement général sur la définition des Zones d'accélération des EnR, leurs modalités de concertation et d'approbation.

Une adresse mail dédiée pour vos questions : enr@dordogne.gouv.fr

ATD 24



Accompagnement technique sur l'utilisation de Périgéo et la création des zones d'accélération des EnR dans l'outil

Via les tickets d'assistance de « Territoires Numériques » ou depuis le site <https://www.atd24.fr>